

**9., 10., 11.**  
**SINIFLAR**



**T.C.**  
**MİLLÎ EĞİTİM BAKANLIĞI**

**KİTAPÇIK TÜRÜ**

**A**

**DEVLET PARASIZ YATILILIK VE BURSLULUK SINAVI SORU KİTAPÇIĞI**  
**9., 10., 11. SINIFLAR**  
**4 MAYIS 2008 Saat: 10.00**

**Adayın Adı ve Soyadı :**

**Aday No (T.C. Kimlik No) :**

**DİKKAT:** 1. Soru kitapçıklarını kontrol ederek, baskı hatası olan kitapçığın değiştirilmesi için salon sorumlularına başvurunuz.  
2. Soru kitapçığının ön ve arka yüzündeki açıklamaları okuyunuz.  
3. Sınavda hesap makinesi, cep telefonu ve çağrı cihazı kullanılması yasaktır. Bu cihazları sınav başlamadan önce salon başkanına teslim ediniz.

#### **SORU KİTAPÇIĞI İLE İLGİLİ AÇIKLAMA**

1. Cevap kâğıdı üzerine yapacağınız işaretlemelerde siyah kurşun kalemde başka kalem kullanmayınız.
2. **Cevap kâğıdındaki bilgilerin size ait olup olmadığını kontrol ediniz.** Cevap kâğıdı kullanılmayacak durdaysa veya size ait değilse verilecek yedek cevap kâğıdına, kimliğinizle ilgili bilgileri, salon başkanının açıklamalarına göre yazınız.
3. **Kitapçık türünü cevap kâğıdınızın ilgili bölümüne mutlaka işaretleyiniz.**
4. Cevap kâğıdında **TÜRK EDEBİYATI / DİL ve ANLATIM, MATEMATİK, FEN BİLİMLERİ ve SOSYAL BİLİMLER** testleri için dört ayrı sütun bulunmaktadır. Cevaplarınızı cevap kâğıdındaki ilgili sütunlara aşağıdaki örnekte olduğu gibi yuvarlağı, dışına taşırmadan işaretleyiniz.  
Yanlış karalamalarınızı düzeltirken yuvarlağın içini temizce siliniz.

#### **ÖRNEK KODLAMA**

**(A) (B) (C) (D)**

#### **SORU KİTAPÇIĞI İLE İLGİLİ AÇIKLAMA**

1. Bu soru kitapçığında **TÜRK EDEBİYATI / DİL ve ANLATIM testinde 25, MATEMATİK testinde 25, FEN BİLİMLERİ testinde 25 ve SOSYAL BİLİMLER testinde 25** olmak üzere toplam **100** soru bulunmaktadır. Testin tümü için verilen cevaplama süresi **100 dakikadır.**
2. Her sorunun dört seçeneğı vardır. Dört seçenekten sadece bir tanesi doğru cevaptır. Doğru bulduğunuz seçeneğı cevap kâğıdında o soru için ayrılan yerde bularak işaretleyiniz.
3. Size ayrı bir karalama kâğıdı verilmeyecektir. Soru kitapçığının içindeki boş alanları karalama yapmak için kullanabilirsiniz.
4. Cevabını bilmediğiniz sorular üzerinde fazla zaman kaybetmeden diğer sorulara geçiniz. Zamanınız kalırsa bu sorulara daha sonra dönebilirsiniz.
5. Puanlamada her soru grubu için yanlış cevap sayısının **üçte biri, doğru cevap sayısından çıkarılarak** geçerli cevaplara karşı gelen ham puan tespit edilecektir. Bu nedenle rastgele cevaplama yapmayınız.
6. Sınavın bitiminde cevap kâğıdınızı ve soru kitapçığınızı salon sorumlularına teslim etmeyi unutmayınız.

**BAŞLAYINIZ DENİLMEYEN TEST KİTAPÇIĞINI AÇMAYINIZ.**

1. “Bakmak” sözcüğü aşağıdaki cümlelerin hangisinde “bir şeyin yüzü bir yöne doğru olmak” anlamında kullanılmıştır?

- A) Kayıt işlerine bakan müdür yardımcısını arıyorum.
- B) Üç çocuklu bir aileye bakıyor.
- C) Burada evin bütün işleri ona bakıyor.
- D) Evin limana bakan penceresinden deniz görünüyor.

2. “Bana öyle geldi ki bu adam kafasından ziyade kalbiyle konuşuyor.”

Bu cümledeki “kalbiyle konuşmak” ifadesiyle anlatılmak istenen aşağıdakilerden hangisidir?

- A) Düşüncelerini, duygu ağırlıklı bir biçimde anlatıyor.
- B) Çoğunlukla somut anlatımı tercih ediyor.
- C) Herkesi ikna etmek için uğraşiyor.
- D) Değerlendirmelerini tarafsız olarak yapıyor.

3. Aşağıdaki cümlelerin hangisinde altı çizili kelime mecaz anlamıyla kullanılmıştır?

- A) Çayların dağılışı, gerilime bir çeşit ara verir gibi oldu.
- B) Hava iyice kararmış, caddenin bütün elektrikleri yanmıştı.
- C) İşte, nakil masrafı da avucumda, diyerek otuz lirayı saydı.
- D) Eşler için evliliğin ilk yılları bir sınavdır.

4. Aşağıdaki cümlelerin hangisinde “meydan” kelimesi deyim içinde kullanılmamıştır?

- A) Yüz binlerce asker meydanları, sokakları doldurmuştu.
- B) Yanlış anlaşılmaya meydan vermemek için gelmişti.
- C) Yetenekleri bir bir meydana çıkıyordu.
- D) Edebiyat Kulübü yirmi kişiden meydana geliyordu.

5. Aşağıdakilerden hangisi “Kişinin, bilgisiz olduğunu bilmesi, bilgiye atılmış ilk adımdır.” cümlesindeki düşünceyi ifade eder?

- A) Ne denli bilersen bil, söylediklerin karşındaki anlayabildiği kadardır.
- B) Bilgisizliğin farkına varmak, bilgiye giden yola başlamaktır.
- C) Bilgili kişi, her şeye şaşan kişidir.
- D) Bilginin beyi olmak için, çalışmanın uşağı olmak gerekir.

6. I- Dost dostun eyerlenmiş atıdır.  
II- Dost ile ye iç, alışveriş etme.  
III- Dostun attığı taş baş yarmaz.  
IV- Dost kara günde belli olur.

Yukarıda numaralandırılmış atasözlerinden hangileri birbiriyle yakın anlamlıdır?

- A) I – II
- B) I – IV
- C) II – III
- D) II – IV

7. (1) Turgut Uyar'ın canlı konuşma diliyle soyut deyişleri yan yana kullanması mükemmeldir. (2)Arz-u Hal adlı ilk eserinde vezinli ve kafiyeli şiirler denemiştir. (3)Ahenkli mısralarında halk deyimlerinden yararlanmışır. (4)Çoğu mısraları iyi işlenmiş olmakla birlikte bunlar arasına nesre benzeyen parçalar katmasını yadırgıyorum.

Bu parçadaki cümlelerin hangisinde adı geçen sanatçı için hem olumlu hem de olumsuz bir eleştiri söz konusudur?

- A) 1      B) 2      C) 3      D) 4

8. Aşağıdaki cümlelerin hangisinde sebep-sonuç ilişkisi vardır?

- A) Buralara uğramadığın için sana kırılmış.  
B) Kardeşim doğum günümü hiç unutmaz.  
C) Bu tatil köyüne dinlenmek amacıyla geldim.  
D) Yarın geri vermek üzere bu kitabı alabilirsin.

9. Ne şiirin ne sanatın yenisi eskisi olur. Sadece sanat vardır. Hangi şiir Baudelaire (Bodler)'inkinden daha şiirdir? Yeni kelimesini ağızlarından düşürmeyenler ya tükenmiş olanlar ya da kendilerinde yaratma gücü bulmayanlardır.

Bu paragrafta kullanılan anlatım türleri aşağıdakilerin hangisinde birlikte verilmiştir?

- A) Öyküleme – Tanımlama  
B) Açıklama – Tanık gösterme  
C) Tartışma – Örneklendirme  
D) Betimleme – Karşılaştırma

10. Bir toplumda ahlakın ilerlemesini istiyor musunuz? O toplumda edebiyat ve sanat merakını uyandırmaya, geliştirmeye çalışın. Çocuklara, gençlere şiirler, hikâyeler, romanlar okutturun; onları tiyatrolara, sinemalara gönderin.

Bu parçada asıl anlatılmak istenen aşağıdakilerden hangisidir?

- A) Edebî zevk hikâye, roman ve şiir okuyarak edinilir.  
B) Kültürel faaliyetler ahlak yönünden toplumu geliştirir.  
C) Toplumdaki değişim edebiyat ve sanatla sağlanır.  
D) Sanata ilgi uyandırmak için edebiyata önem verilmelidir.

11. Yazımda birliğin sağlanması konusunda başta eğitim ve öğretim kurumları olmak üzere basın ve yayın organlarına, resmî ve özel tüm kuruluşlara çok önemli görevler düştüğünü belirtmek gerekir. Artık yazımda tartışmaların sona ermesi, Türkçenin kısır tartışmalarla yıpratılması lazımdır.

Bu parçadan aşağıdakilerin hangisi çıkarılamaz?

- A) Basın-yayın organları imlaya önem vermelidir.  
B) Yazım birliğinde sorumluluk ilk olarak okullarıdır.  
C) Yazım kurallarının yeniden belirlenmesi gerekir.  
D) Yazımla ilgili yararsız tartışmalar sonlandırılmalıdır.

12. İkide bir duyarsınız, şunun bunun için değişti, fikir değiştirdi diye bir söz çıkarırlar. Çoğu öfkeyle karşılar bunu, dudak büker, kınayiverir; kimi de üzülür, vefasızlığı içi götürmez. Bana sorarsanız, ne yalan söyleyeyim? Ben çabuk inanmam böyle şeylere. Öyle zahmetsiz bir iş mi başka fikirleri benimsemek? Bir kere fikri olacak kişinin; birini bırakacak, öbürünü savunacak. Nerede o bolluk?

Bu paragrafta asıl anlatılmak istenen aşağıdakilerden hangisidir?

- A) İnsan sadece bir fikri ele alıp savunmamalıdır.
- B) Farklı görüşler birbirini hoş karşılamalıdır.
- C) İnsan değişime ayak uydurabilmeli, yeni fikirler edinmelidir.
- D) İnsanlar düşüncelerini kolay kolay değiştiremezler.

13. (I) Son zamanlarda şiirimizin yetenekli ozanları yok mu sanıyorsunuz, var tabii. (II) Mesela Enis Batur ve Sezai Karakoç benim dikkatimi çekenlerdir. (III) Romanlarında sade ve açık bir Türkçe kullanmışlardır. (IV) Örneklerimi çoğaltmayayım, bakarsınız diğer yetenekli ozanlarımızın adını unutabilirim.

Yukarıda numaralandırılmış cümlelerden hangisi düşüncenin akışını bozmaktadır?

- A) I
- B) II
- C) III
- D) IV

14. Aşağıdaki cümlelerin hangisi bir paragrafın giriş cümlesi olamaz?

- A) Türkçede ünsüzlerin sıralanışında belirli bir düzen vardır.
- B) Türkçeyi anlamak için bahsettiğimiz bu kuralları iyi bilmek gerekir.
- C) Türkçede yargılı ve yargısız olmak üzere iki türlü ifade vardır.
- D) Türk alfabesi sekiz ünlü, yirmi bir ünsüzden oluşur.

15. Şiir sanatını çok ciddiye alan ve 48 yıl boyunca şiirler yazan Oktay Rıfat, durmadan kendini yenilemeye çalıştı, başkalık peşinde koştu. O kadar ki yazdığı ilk şiirlerle sonuncuları aynı şairin elinden çıkmış saymak bile zordur. Garipçi anlayıştan toplumculuğa, oradan gerçeküstücülüğe geçti.

Bu parçada Oktay Rıfat ile ilgili aşağıdakilerden hangisine değnilmemiştir?

- A) Bir dönem toplumcu anlayışı benimsediğine
- B) Şiir yazmayı çok önemseydiğine
- C) Sürekli bir değişim içinde olduğuna
- D) Son şiirlerinde gerçek şiiri yakaladığına

16. Şiirle başladım edebiyata. Şiir her zaman benim için öncelikli yerini korumuştur. Yalnız ben kalemime kazanıyorum hayatımı, öteki türlerle de uğraşmak zorundayım. Ama şiir seli geldi mi şiirimi yazıyorum. Şiir izin verdiği zaman roman, oyun ve hikâye yazıyorum.

Bu parçanın yazarıyla ilgili olarak aşağıdakilerden hangisi söylenemez?

- A) Şiirlerinin oldukça beğenildiği
- B) Şiir yazmayı sevdiği
- C) Yazarlıktan para kazandığı
- D) Şiir yazmadığı zamanların olduğu

17. “Ay bir yandan, sen bir yandan sar beni.” cümlesindeki anlatım bozukluğunun nedeni aşağıdakilerden hangisidir?

- A) Kelimelerin yanlış yerde kullanılması
- B) Çatı uyumsuzluğu
- C) Gereksiz kelime kullanımı
- D) Yüklem eksikliği

18. Aşağıdaki cümlelerin hangisinde bir anlatım bozukluğu vardır?

- A) Tek başına, tek odalı bir evde otururdu.
- B) Bu yüzden bize güvensin, sevsin istedim.
- C) Neşe verici şeylerle de uğraşalım, gülmeyi unutmayalım.
- D) Şimdi sizlere çok beğenilen bir parçayı dinleteceğiz.

19. “Çoğunda düşünmek ve meseleleri tarafsız olarak ele almak kabiliyet ve vasfı mevcut bulunmamaktadır.”

Bu cümlede aşağıdakilerden hangisi gereksiz kullanılmıştır?

- A) Düşünmek
- B) Vasfı
- C) Mevcut
- D) Ele almak

20. Aşağıdaki cümlelerden hangisi biçimce olumsuz, anlamca olumludur?

- A) İçimde sönük bir ümit yok değildi.
- B) Bu güler yüzlü adam ben değilim.
- C) Ne şair yaş döker ne âşık ağlar.
- D) Dipsiz karanlıklara bağırp duruyorum.

21. Sakın bir söz söyleme... Yüzüme bakma sakın

I

II

Sesini duyan olur, sana göz koyan olur.

III

Düşmanımdır seni kim bulursa cana yakın

Anan bile okşarsa benim bağrım kan olur...

IV

Faruk Nafiz Çamlıbel

Bu dizelerdeki altı çizili kelimelerin hangisi çekimli bir fiil değildir?

- A) I
- B) II
- C) III
- D) IV

22. “Nasıl böyle bir imanı boğar, medeniyet dediğin tek dişi kalmış canavar.”

Bu cümlelerin öğeleri aşağıdakilerin hangisinde sırasıyla verilmiştir?

- A) Özne, dolaylı tümleç, belirtili nesne, yüklem
- B) Zarf tümleci, belirtili nesne, yüklem, özne
- C) Yüklem, zarf tümleci, dolaylı tümleç, özne
- D) Belirtili nesne, özne, zarf tümleci, yüklem

23. Aşağıdaki cümlelerin hangisinin nesnesi belirtisiz isim tamlamasıdır?

- A) Bu konuyu bana dün bir çocuk anlattı.
- B) Yirmi dört saatte üç mevsim değiştirirsiniz.
- C) Bütün bu yalılar Boğaziçi hatıralarını sayıklar.
- D) Büyük pencereden aşağıya bir gül atmışlar.

24. Aşağıdakilerin hangisinde “ünsüz benzeşmesi”  
yoktur?

- A) Bir gün odamda oturmuş, hevesle yazı yazıyordum.
- B) Paketi kargoya verdikten sonra işe gitmiş.
- C) Çiçekçiye uğrayıp bir demet papatya aldım.
- D) Her hâlinden girişken bir çocuk olduğu belliydi.

25. Gümrükteki memur başını kaldırdı ( )  
( ) Adınız ( )

Bu parçada parantezle belirtilen yerlere  
aşağıdakilerin hangisinde verilen noktalama  
işaretleri sırasıyla getirilmelidir?

- A) (,) (;) (...)
- B) (.) (,) (?)
- C) (:) (-) (?)
- D) (;) (-) (?)

TÜRK EDEBİYATI / DİL ve ANLATIM TESTİ BİTTİ.  
MATEMATİK TESTİNE GEÇİNİZ.

1.  $(p' \wedge q) \vee q'$  bileşik önermesinin değili aşağıdakilerden hangisine denktir?

- A)  $p \wedge q$     B)  $p \vee q$     C)  $p' \vee q$     D)  $p \wedge q'$

2.

p	q	r	I	II
1	1	1	1	1
1	1	0	1	0
1	0	1	0	0
1	0	0	0	1
0	1	1	0	0
0	1	0	0	1
0	0	1	0	0
0	0	0	0	1

Verilen doğruluk tablosunda I ve II yerine gelmesi gereken bileşik önermeler aşağıdakilerden hangisidir?

- | I               | II                               |
|-----------------|----------------------------------|
| A) $p \vee q$   | $(p \vee q) \wedge r$            |
| B) $p \wedge q$ | $(p \wedge q) \Rightarrow r$     |
| C) $p \vee q$   | $r \Rightarrow (p \vee q)$       |
| D) $p \wedge q$ | $(p \wedge q) \Leftrightarrow r$ |

3. A ve B kümeleri için  $s(A) = 3$  ve  $s(B) = 12$  olduğuna göre,  $s(A \cup B)$  için kaç farklı değer vardır?

- A) 2    B) 3    C) 4    D) 5

4. A ve B kümeleri veriliyor.  $s(A \cup B) = 52$  ve  $3.s(A - B) = 2.s(B - A) = 4.s(A \cap B)$  olduğuna göre,  $s(A \cap B)$  kaçtır?

- A) 6    B) 12    C) 16    D) 24

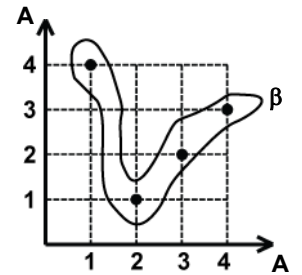
5. Bir kümenin alt kümeleri ile bu kümenin öz alt kümelerinin sayıları toplamı 63'tür. Bu kümenin eleman sayısı kaçtır?

- A) 4    B) 5    C) 6    D) 7

6.  $A = \{x \mid 4 \geq x > 1, x \in \mathbb{N}\}$ ,  $B = \{y \mid 6 > y \geq 2, y \in \mathbb{N}\}$  kümeleri verildiğine göre, aşağıdakilerden hangisi  $B \times A$  kümesinin elemanı değildir?

- A) (2, 1)    B) (4, 4)    C) (5, 3)    D) (3, 2)

7.  $A = \{1, 2, 3, 4\}$  kümesi üzerinde tanımlı bir  $\beta$  bağıntısının grafiği yanda verilmiştir. Bu bağıntıya aşağıdaki ikililerden hangisi katılırsa elde edilen yeni bağıntı ters simetri özelliğini sağlamaz?



- A) (4, 1)    B) (1, 3)    C) (2, 2)    D) (4, 2)

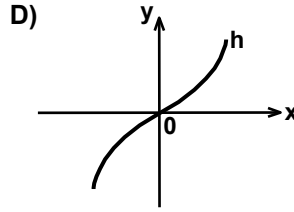
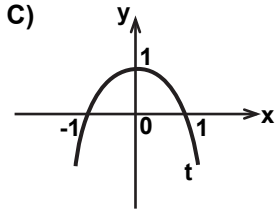
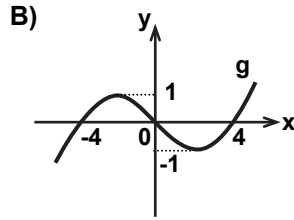
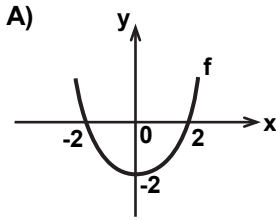
8.

x	1	2	3	4	5	6
f(x)	6	7	5	4	8	2

R üzerinde tanımlı olan bir f fonksiyonuna ait bazı değerler yukarıdaki tabloda verilmiştir.  $f(-x) = -f(x)$  olduğuna göre,  $f(3) + f(-4) + f(-6)$  kaçtır?

- A) -7      B) -1      C) 7      D) 12

9. Aşağıda grafiği verilen R'den R'ye tanımlı fonksiyonlardan hangisi bire bir ve örtendir?



10. Bir kap içinde bulunan bakterilerin t saat sonundaki sayısı  $P(t) = \frac{33}{1 + 3 \cdot 2^{-3t}}$  bağıntısı ile verilmektedir. Buna göre, 1 saat sonunda kapta kaç bakteri oluşur?

- A) 11      B) 12      C) 24      D) 66

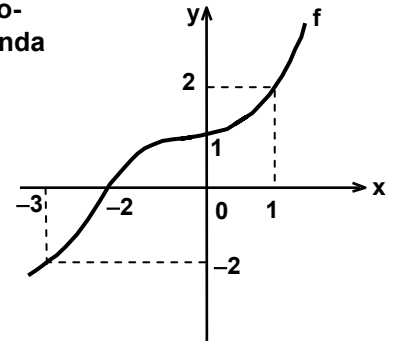
11. Z üzerinde  $\Delta$  işlemi  $x \Delta y = x^2 - y^2$  biçiminde tanımlanıyor. Buna göre,  $(2008 \Delta 2007) \Delta 4014$  kaçtır?

- A) 1      B) 8029      C) 40 150      D) 85 628

12.  $f: [-1, +\infty) \rightarrow [-1, +\infty)$ ,  $f(x) = x^2 + 2x$  şeklinde tanımlanan f fonksiyonunun tersinin kuralı aşağıdakilerden hangisidir?

- A)  $\sqrt{x+1} - 1$       B)  $2 - \sqrt{x}$   
C)  $\sqrt{x+1} + 1$       D)  $\sqrt{x} - 2$

13.  $f: \mathbb{R} \rightarrow \mathbb{R}$  fonksiyonunun grafiği yanda verilmiştir. Buna göre,  $(f \circ f \circ f)(-2)$  kaçtır?



- A) -3      B) -2      C) 0      D) 2

14. 1255 doğal sayısı 3 tabanında yazıldığında  $3^0$  lar basamağındaki rakam aşağıdakilerden hangisi olur?

- A) 0      B) 1      C) 2      D) 3



15. Bir eczacıya gelen dikdörtgenler prizması şeklindeki bir kolinin içi, aynı büyüklükte ve küp şeklinde olan ilaç kutularıyla tamamen doludur. Kolinin boyutları 36 cm, 48 cm ve 60 cm olduğuna göre, içinde en az kaç tane ilaç kutusu vardır?

- A) 36      B) 48      C) 60      D) 72

16.  $(42)^{2010}$  sayısının birler basamağındaki rakam kaçtır?

- A) 2      B) 4      C) 6      D) 8

17.  $4 \cdot 3^{90} + 5 \cdot 3^{45}$  sayısının 6 ile bölünmesinden elde edilen kalan kaçtır?

- A) 0      B) 2      C) 3      D) 5

18.  $\frac{0,6}{0,02} + \frac{0,006}{0,002} + \frac{6}{0,3}$  işleminin sonucu kaçtır?

- A) 23      B) 33      C) 53      D) 73

19.  $A = \frac{2}{7} + \frac{3}{8} + \frac{7}{9}$  ve  $B = \frac{23}{7} + \frac{43}{8} + \frac{43}{9}$  olduğuna göre, B'nin A cinsinden değeri nedir?

- A) A - 12      B) A - 10      C) A + 10      D) A + 12

20. x ve y birer gerçekte sayı ve  $y^2 < y$ ,  $x \cdot y < 0$  olduğuna göre, aşağıdakilerden hangisi doğrudur?

- A)  $x \cdot y^2 > y$       B)  $x^2 \cdot y < 0$   
C)  $\frac{x^2}{y} < 0$       D)  $\frac{x}{y^2} < 0$

21. x ve y birer gerçekte sayı olmak üzere,  $-3 < x < 4$  ve  $-1 < y < 2$  ise  $2x - 3y$  ifadesinin alabileceği en küçük tam sayı değeri nedir?

- A) -13      B) -12      C) -11      D) -10

22.

Sınıflar	9/A	9/B	9/C	9/D	9/E	9/F	9/G	9/H
Sınıf Mevcudu	36	32	42	44	35	42	48	40

Yukarıdaki tablo bir okuldaki 9. sınıflara ait sınıf mevcutlarını göstermektedir. Aşağıdakilerden hangisi bu sınıf mevcutlarının değişim aralığını ifade eden mutlak değer eşitsizliğidir?

- A)  $|x - 40| \leq 8$       B)  $|x - 32| \leq |x - 42|$   
C)  $|x - 40| \leq 16$       D)  $|x - 32| \leq 48$

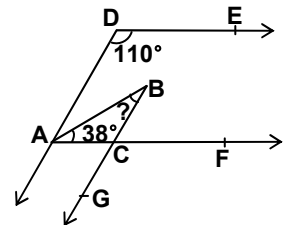
23. Şekilde  $[DE \parallel [AF$  ve  $[DA \parallel [BG$  dir.

$m(\widehat{ADE}) = 110^\circ$  ve

$m(\widehat{BAC}) = 38^\circ$

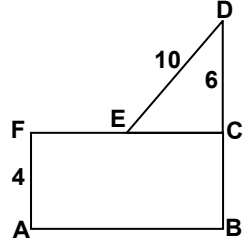
olduğuna göre,

$m(\widehat{ABC})$  kaç derecedir?



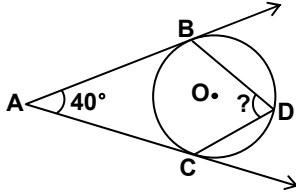
- A) 32      B) 34      C) 38      D) 70

24. Şekildeki B, C ve D noktaları doğrusaldır. ABCF dikdörtgeninin alanı  $48 \text{ cm}^2$  dir.  $|AF| = 4 \text{ cm}$ ,  $|ED| = 10 \text{ cm}$  ve  $|DC| = 6 \text{ cm}$  olduğuna göre,  $|FE|$  kaç cm'dir?



- A) 3      B) 4      C) 5      D) 7

25.

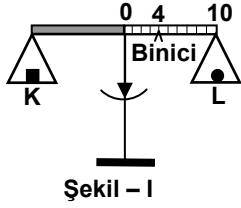


Verilen şekilde AB ve AC ışınları çembere B ve C noktalarında teğettir.  $m(\widehat{BAC}) = 40^\circ$  olduğuna göre,  $m(\widehat{BDC})$  kaç derecedir?

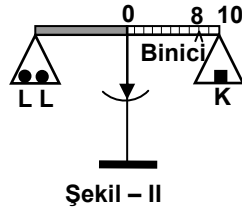
- A) 40      B) 50      C) 60      D) 70

MATEMATİK TESTİ BİTTİ.  
FEN BİLİMLERİ TESTİNE GEÇİNİZ.

1.



Şekil - I



Şekil - II

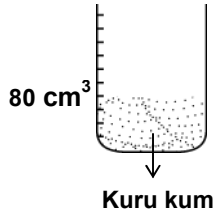
K ve L cisimleri Şekil - I ve Şekil - II'deki gibi 0,5 grama duyarlı eşit kollu terazilerde dengededir.

Buna göre, K'nın kütlesi kaç gramdır?

- A) 4      B) 6      C) 8      D) 10

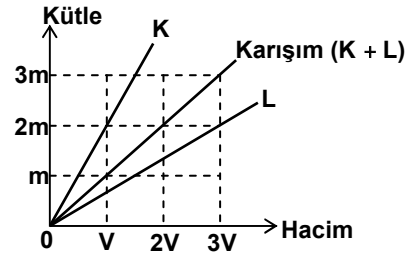
2. Dereceli silindir kapta, % 20'si hava olan  $80 \text{ cm}^3$  kuru kum üzerine  $50 \text{ cm}^3$  su eklendiğinde silindir kapta okunacak değer kaç  $\text{cm}^3$  olur?

- A) 114      B) 120      C) 122      D) 130



Kuru kum

3.



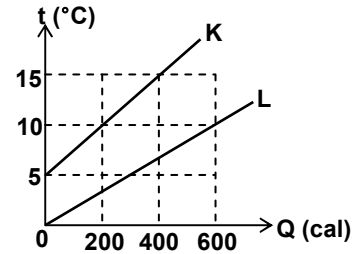
K ve L sıvıları ve bunlar ile oluşturulan (K + L) karışımının kütle - hacim grafiği verilmiştir.

Buna göre aşağıdakilerden hangileri doğrudur?

- I- K'nın öz kütlesi L'nin öz kütlesinden büyüktür.  
 II- Karışımın öz kütlesi K'nın öz kütlesinden küçük L'nin öz kütlesinden büyüktür.  
 III- K'nın öz kütlesi L'nin öz kütlesinin  $\frac{3}{2}$  katına eşittir.

- A) Yalnız I      B) I - II      C) II - III      D) I - II - III

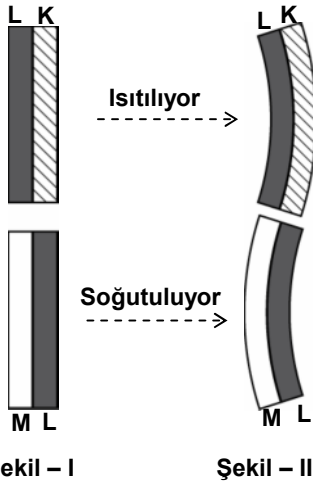
4.



Eşit kütleli K ve L maddelerinin sıcaklık ısı grafiği verilmiştir. Buna göre K ve L maddelerinin özısıları oranı  $\left(\frac{c_K}{c_L}\right)$  nedir?

A)  $\frac{1}{3}$       B)  $\frac{1}{2}$       C)  $\frac{2}{3}$       D)  $\frac{3}{2}$

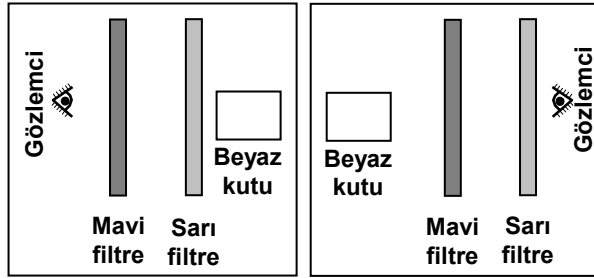
5.



Aynı sıcaklıktaki KL ve LM metal çiftleri Şekil - I'deki gibidir. KL ısıtılıp, LM soğutulduğunda Şekil - II'deki gibi görünüm kazanıyorlar. Buna göre K, L ve M'nin uzama katsayıları arasındaki ilişki aşağıdakilerden hangisinde doğru olarak verilmiştir?

- A)  $\lambda_K > \lambda_L > \lambda_M$       B)  $\lambda_L > \lambda_K > \lambda_M$   
 C)  $\lambda_K > \lambda_M > \lambda_L$       D)  $\lambda_M > \lambda_L > \lambda_K$

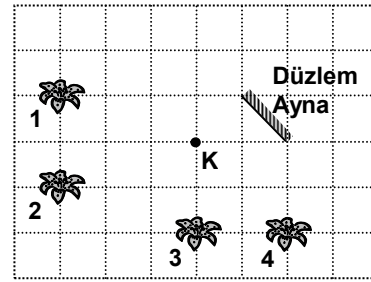
6.



Beyaz kutuya Şekil - I ve II'deki gibi yerleştirilmiş filtrelerden bakan gözlemci kutuyu hangi seçenekteki gibi görür?

- Şekil - I      Şekil - II
- A) Mavi      Sarı  
 B) Siyah      Siyah  
 C) Mavi      Yeşil  
 D) Yeşil      Yeşil

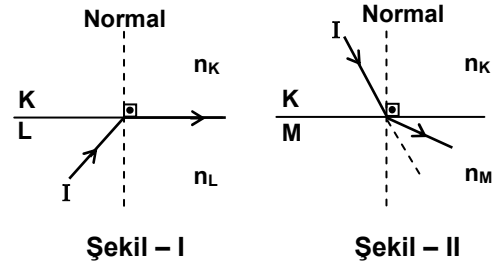
7.



Şekildeki K noktasından düzlem aynaya bakan gözlemci aynada kaç nolu çiçekleri görür? (Bölmeler eşit karelerden oluşmaktadır.)

- A) 2 - 3      B) 3 - 4  
 C) 2 - 3 - 4      D) 1 - 2 - 3 - 4

8.



I ışık ışınının farklı ortamlara geçişinde izlediği yol Şekil - I ve II'de verilmiştir. Buna göre K, L ve M ortamlarının kırıcılık indislerinin ( $n_K$ ,  $n_L$ ,  $n_M$ ) büyüklüklerinin sıralanışı aşağıdakilerden hangisinde doğru olarak verilmiştir?

- A)  $n_K > n_L > n_M$       B)  $n_M > n_L > n_K$   
 C)  $n_M > n_K > n_L$       D)  $n_L > n_K > n_M$

9. 10 g tuz 10 g tuz 10 g tuz 10 g tuz

100 mL su 100 mL alkol 100 mL su 100 mL su

40 °C 40 °C 30 °C 50 °C

I. Deney II. Deney

Şekildeki I. ve II. deney düzenekleri, çözünürlüğe etki eden faktörlerden hangilerini gözlemlemek için hazırlanmıştır?

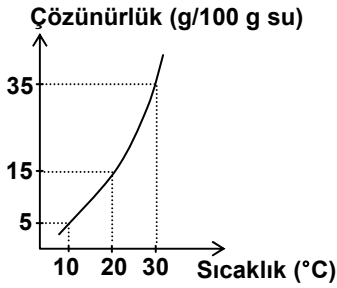
I. Deney

- A) Çözücü türü  
B) Çözünen türü  
C) Çözücü türü  
D) Çözünen türü

II. Deney

- Çözünen türü  
Sıcaklık  
Sıcaklık  
Basınç

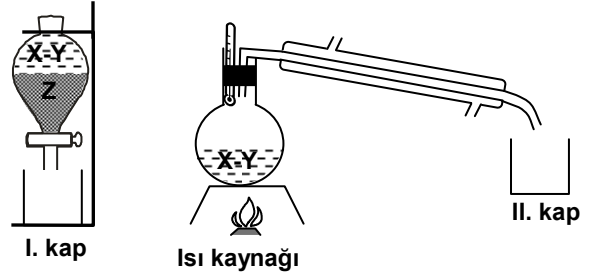
10.



Şekildeki grafik X tuzunun sudaki çözünürlüğünün sıcaklıkla değişimini göstermektedir. X tuzuyla hazırlanan 455 g çözeltiyi 30 °C'ta doymuş hâle getirmek için 50 g su buharlaştırılıyor. Buna göre çözeltideki X tuzu kaç gramdır?

- A) 85 B) 105 C) 118 D) 142

11.



X – Y – Z sıvı karışımını ayırmak için yapılan şekildeki deneyler sonunda I. kaptaki Z sıvısı, II. kaptaki X sıvısı toplanıyor. Buna göre;

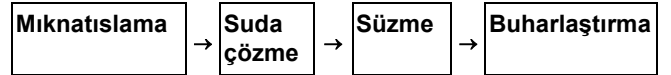
I- Z sıvısının yoğunluğu X ve Y'ninkinden büyüktür.

II- X ve Y sıvıları birbiri içinde çözünmüştür.  
III- X'in kaynama noktası Y'ninkinden büyüktür.

İfadelerinden hangileri doğrudur?

- A) Yalnız I B) I – II  
C) II – III D) I – II – III

12.



Ayrırma yöntemleri, verilen sıraya göre uygulandığında aşağıdaki karışımlardan hangisi bileşenlerine ayrılır?

- A) Zeytinyağı – demir tozu – tuz  
B) Kum – tuz – talaş  
C) Kükürt tozu – buğday – tuz  
D) Kum – tuz – demir tozu

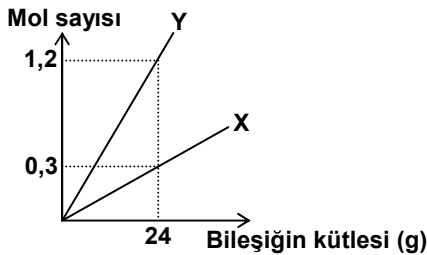
13. Bir miktar su elektroliz edildiğinde anot ve katotta biriken gazların toplam hacmi 60 mL'dir. Suyun elektrolizinden elde edilen hidrojenin hacminin, oksijenin hacmine oranı 2/1 olduğuna göre, anotta hangi gazdan kaç mL birikir?

A) 10 mL oksijen      B) 30 mL hidrojen  
C) 20 mL oksijen      D) 40 mL hidrojen

14. Birden fazla iyon yüküne sahip metallerin oluşturduğu bileşikler adlandırılırken, metalin adının yanına o metalin bileşikteki yükünün sayısal değeri parantez içinde romen rakamıyla yazılır. Buna göre Pb'nin - 2 yüklü O ile oluşturduğu PbO ve PbO<sub>2</sub> bileşiklerinin adlandırılması aşağıdakilerden hangisinde doğru verilmiştir?

<u>PbO</u>	<u>PbO<sub>2</sub></u>
A) Kurşun (II) oksit	Kurşun (IV) oksit
B) Kurşun (I) oksit	Kurşun (II) oksit
C) Kurşun oksit	Kurşun (IV) oksit
D) Kurşun (II) oksit	Kurşun (II) oksit

15.



XY<sub>4</sub> bileşiğinde, X ve Y elementlerinin mol sayılarına karşı bileşiğin kütlesi grafikteki gibidir. Buna göre bileşiğin mol kütlesi kaç g/mol'dür?

A) 10      B) 30      C) 60      D) 80

16. Atom numarası 20 olan Ca elementinin periyodik cetveldeki yeri aşağıdakilerden hangisidir?

A) 4. periyot 2A grubu  
B) 2. periyot 4A grubu  
C) 4. periyot 8A grubu  
D) 2. periyot 8A grubu

17. Periyodik cetvelde aynı grupta bulunan yandaki elementlerle ilgili aşağıdakilerden hangisi söylenemez?

4Be
12Mg
20Ca
38Sr
56Ba
88Ra

A) 2A grubu elementleridir.  
B) Atom numaraları yukarıdan aşağıya doğru artar.  
C) Elektron dağılımları "s" orbitali ile biter.  
D) Aynı periyotta yer alırlar.

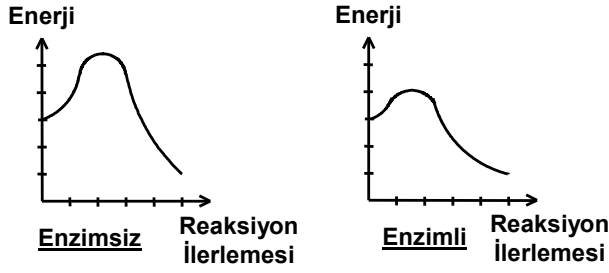
18. Organik bileşikler, enerji hammaddesi olarak vücutta hangi sırayla kullanılır?

A) Yağ → Protein → Karbonhidrat  
B) Yağ → Karbonhidrat → Protein  
C) Protein → Yağ → Karbonhidrat  
D) Karbonhidrat → Yağ → Protein

19. Aşağıda verilen organik baz dizilimlerinden hangisi DNA da bulunmaz?

A) AUGC      B) TCGA      C) GAAT      D) CGTA

20.



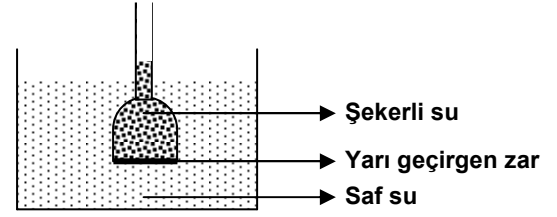
Yukarıdaki grafikler, vücutta enzim kullanılarak ve enzim kullanılmadan meydana gelen tepkimeleri göstermektedir. Bu grafiklere bakarak enzimin hangi özelliği gözlemlenebilir?

- A) Tekrar tekrar kullanılabilmesi
- B) Substrata özgül olması
- C) Aktivasyon enerjisini düşürmesi
- D) pH değişikliğinden etkilenmesi

21. Bitki hücresinde aşağıdaki organel çiftlerinden hangisi hücreden bağımsız olarak çoğalabilmektedir?

- A) Çekirdek – Ribozom
- B) Mitokondri – Endoplazmik retikulum
- C) Mitokondri – Kloroplast
- D) Kloroplast – Golgi aygıtı

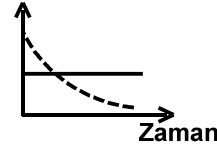
22.



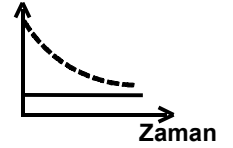
Bir deneysel çalışmada, yukarıda görülen düzenek hazırlanıyor. Deneyle ilgili olarak şekildedeki gibi şekersiz su ve saf su konularak uzun süre bekleniyor. Zamana bağlı olarak şekersiz su ve saf su ortamlarının derişimindeki deęişim, aşağıdaki grafiklerden hangisinde gösterilmiştir?

— Saf su  
- - - Şekerli su

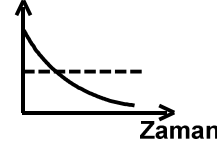
A) Yoęunluk



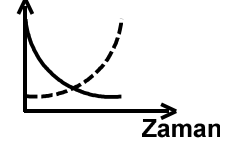
B) Yoęunluk



C) Yoęunluk



D) Yoęunluk



23. Üreme hücresinde 10 kromozom taşıyan ve eşeyli çoğalan bir canlının vücut hücresi ard arda iki kez mitoz bölünme geçirdiğinde vücut hücresindeki kromozom sayısı kaç olur?

- A) 40
- B) 30
- C) 20
- D) 10

24. I- Dış görünüşleri  
II- Akrabalık dereceleri  
III- Homolog organlar  
IV- Yaşadıkları yer

Doğal (filogenetik) sınıflandırma yapılırken, canlıların yukarıdaki özelliklerinden hangileri dikkate alınır?

- A) I – II  
B) II – III  
C) I – II – IV  
D) I – III – IV

25. Aşağıda verilen hastalıklardan hangisinin etkeni, yönetici molekülü DNA olan bir virüstür?

- A) Su çiçeği  
B) Çocuk felci  
C) Kuduz  
D) Kabakulak

FEN BİLİMLERİ TESTİ BİTTİ.  
SOSYAL BİLİMLER TESTİNE GEÇİNİZ.



1. Aşağıdakilerden hangisinde Türklerin tarih boyunca kullandıkları en eski ve en yeni takvimler birlikte verilmiştir?

- A) On İki Hayvanlı Türk Takvimi – Miladi Takvim  
B) Hicri Takvim – Miladi Takvim  
C) Rumi Takvim – Hicri Takvim  
D) On İki Hayvanlı Türk Takvimi – Rumi Takvim

2. Tarihimizde önemli bir yere sahip olan 1071 Malazgirt Savaşı hangi yüzyılda gerçekleşmiştir?

- A) 10. yüzyıl  
B) 11. yüzyıl  
C) 12. yüzyıl  
D) 13. yüzyıl

3. I- Tarihte yapılan ilk yazılı antlaşmayı imzaladılar.

II- Tarihte ilk defa madenî parayı basıp kullandılar.

III- Tales, Hipokrat, Heredot gibi İlk Çağın en önemli bilim adamlarını yetiştirdiler.

Yukarıda özellikleri verilen İlk Çağ uygarlıkları aşağıdakilerden hangisinde doğru olarak sıralanmıştır?

I	II	III
A) Frigyalılar	Hititler	Lidyalılar
B) İyonlar	Lidyalılar	Urartular
C) Hititler	Urartular	Frigyalılar
D) Hititler	Lidyalılar	İyonlar

4. Bir ülkenin coğrafi konumu ile tarihi arasında sıkı bir ilişki vardır. Örneğin Anadolu, Asya ile Avrupa arasında bir köprü konumunda olduğundan İlk Çağ boyunca istilalara uğramıştır.

Bu durum dikkate alındığında İlk Çağda yaşamış olan aşağıdaki medeniyetlerden hangisinin daha az istilaya uğramış olabileceği söylenebilir?

- A) Fenike  
B) Mezopotamya  
C) Mısır  
D) Hint

5. “Hititler, olayları günü gününe kaydettikleri anal (yıllık)lar hazırladılar. Tanrılara hesap vermek için rapor olarak sunulan bu yıllıklarda zaferler kadar yenilgilere de yer verdiler.”

Bu bilgiler dikkate alındığında Hititlerin dinî inançlarının etkisiyle tarih biliminin hangi özelliğini gerçekleştirdikleri söylenebilir?

- A) Bilimsel metotlara dayanma  
B) Objektif olma  
C) Neden sonuç ilişkisi kurma  
D) Belgelere dayanma

6. Günümüzde düzenlenen Olimpiyat Oyunları'nın ilkel şekli olan Olimpos Oyunları, aşağıdaki İlk Çağ uygarlıklarından hangisinde düzenlenmiştir?

- A) Lidya B) Sümer C) Yunan D) Mısır

7. Aşağıdakilerden hangisi Sümerlere ait özelliklerden biri değildir?

- A) Yazıyı icat ederek Tarih Çağlarını başlatmışlardır.  
 B) Ziggurat isimli tapınaklar yapmışlardır.  
 C) Site denilen şehir devletlerini kurmuşlardır.  
 D) Miladi takvimin ilk şeklini düzenlemişlerdir.

8. I- Yuğ

II- Kurgan

III- Şaman

IV- Töre

V- Kurultay

Yukarıdaki kavramlardan hangilerinin Türklerin İslamiyet öncesi dinî inançları ile doğrudan ilişkisi vardır?

- A) I – II – V  
 B) I – II – III  
 C) III – IV – V  
 D) II – IV – V

9. İslam Medeniyetinin Avrupa'ya taşınmasında Endülüs Emevi Devleti önemli rol oynamıştır.

Bu durum dikkate alındığında Türk kültürünün Mısır'a taşınmasında aşağıdaki devletlerden hangisinin rolü olduğu söylenebilir?

- A) Karahanlılar  
 B) Harzemşahlar  
 C) Memlûkler  
 D) Gazneliler

10. Aşağıdakilerden hangisi Orta Asya'da Müslümanlığı kabul eden ilk Türk hükümdarıdır?

- A) Satuk Buğra Han  
 B) Bilge Kül Kadir Han  
 C) Sebük Tekin  
 D) Ahmet bin Tolun

11. • Türk İslam edebiyatının ilk yazılı örneğidir.  
 • Karahanlılar zamanında Yusuf Has Hacib tarafından yazılmıştır.

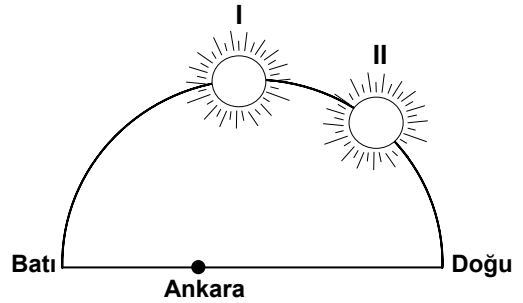
Bazı özellikleri verilen eser, aşağıdakilerden hangisidir?

- A) Kutadgu Bilig  
 B) Divan-ı Lügati't Türk  
 C) Divan-ı Hikmet  
 D) Atabetü'l Hakayık

12. Aşağıdaki şehirlerden hangisinin Müslümanların elinde olması, Haçlı Seferleri'nin nedenleri arasında yer alır?

- A) Kahire  
 B) Roma  
 C) İstanbul  
 D) Kudüs

13.



Güneş, 21 Mart günü Ankara üzerinde şekilde gösterilen I nolu konumda iken, aşağıdaki illerin hangisinde II nolu konumdadır?

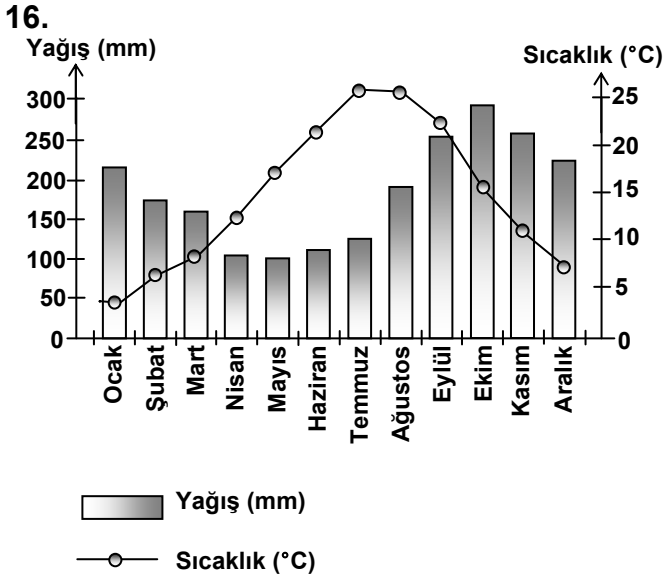
- A) Ağrı  
 B) Sinop  
 C) Sivas  
 D) Balıkesir

14. En önemli tarım ürünleri zeytin, turunçgil ve incir olan bir yöre için aşağıdakilerden hangisi söylenemez?

- A) Yaz mevsiminin uzun sürdüğü
- B) Don olaylarını ender yaşadığı
- C) Yıllık ortalama sıcaklık değerinin yüksek olduğu
- D) Yıllık yağış toplamının 200 mm'nin altında olduğu

15. Dağların batıdan doğuya doğru sıralanışı aşağıdakilerin hangisinde doğru verilmiştir?

- A) Erciyes – Mentеше – Süphan
- B) Mentеше – Erciyes – Süphan
- C) Mentеше – Süphan – Erciyes
- D) Süphan – Erciyes – Mentеше



Yukarıda yıllık sıcaklık ve yağış grafiği verilen merkez için aşağıdakilerden hangisi söylenemez?

- A) Temmuz ve Ağustos en sıcak aylardır.
- B) En çok yağış sonbaharda düşer.
- C) Aralık en soğuk aydır.
- D) Her mevsim yağışlıdır.

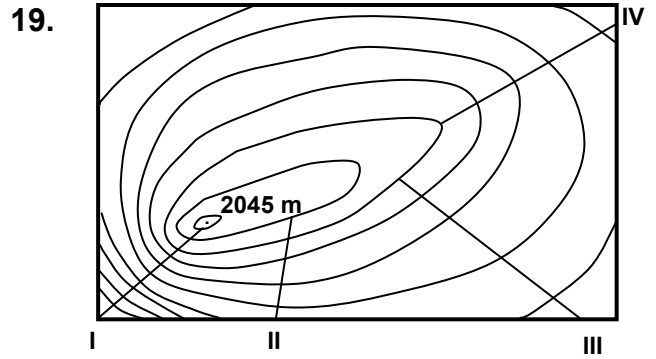
17. • Hint Okyanusunun kuzey kıyılarında yer alan ülkelerde daha etkili olur.   
 • Kara ve denizlerin farklı ısınma özelliklerinden doğar.   
 • Yıl içinde altışar aylık dönemlerde yön değiştirerek eser.   
 • Yazın kıyılarda bol yağış bırakır.

Yukarıda verilen özelliklerin tamamı hangi rüzgâra aittir?

- A) Muson B) Alize C) Fön D) Poyraz

18. Aşağıdaki yer şekillerinden hangisinin oluşumunda iklimin etkisi yoktur?

- A) Hörgüçkaya B) Krater
- C) Mantarkaya D) Peri bacaları



Yukarıda eşyüksekti eğrileriyle (izohips) gösterilen dağın, eğimi en fazla olan yamacı kaç numaralı çizgi ile gösterilmiştir?

- A) I B) II C) III D) IV

20. Aşağıdakilerden hangisi deprem riskinin en fazla olduğu yerlerdir?

- A) Göl tabanları
- B) Volkanik sahalar
- C) Fay hatlarının geçtiği yerler
- D) Alüvyal kıyı ovaları

**DİN KÜLTÜRÜ VE AHLÂK BİLGİSİ DERSİNİ OKUYANLAR AŞAĞIDAKİ SORULARI CEVAPLAYACAKLAR. OKUMAYANLAR BUNUN YERİNE, AYNI NUMARALI SOSYAL BİLGİLER SORULARINI CEVAPLAYACAKLAR.**

21. Dinin insan hayatındaki yerine ilişkin aşağıdaki açıklamalardan hangisi yanlıştır?

- A) İnsanları iyi ve faydalı işler yapmaya yöneltir.
- B) İnsanların medeniyet alanında duraksamalarına neden olur.
- C) Birlik, beraberlik ve kardeşlik duygularını geliştirir.
- D) İnsanları manevi açıdan olgunlaştırır.

22. “O size istediğiniz her şeyden verdi. Allah’ın nimetini sayacak olsanız bitiremezsiniz.” (İbrahim suresi, 34. ayet)

Bu ayet Allah’a ibadet etmenin gerekçelerinden hangisine işaret etmektedir?

- A) Allah’ın yasakladığı tutum ve davranışlardan uzak durmaya
- B) Allah’ın emirlerini yerine getirmeye
- C) Allah’ın rızasını kazanmaya
- D) Allah’ın verdiği nimetlere şükretmeye

23. Aşağıdakilerden hangisi Hz. Muhammed’in Medine’de toplumsal barışa yönelik faaliyetlerinden değildir?

- A) İki de Arap kökenli olan Evs ve Hazreç kabilelerini barıştırması
- B) Komşu ülkelerin krallarına mektuplar göndermesi
- C) Medine’de yaşayan tüm grupları bir araya getirerek “Medine Sözleşmesi”ni gerçekleştirmesi
- D) Muhacirlerden her birini, ensardan biri ile kardeş ilan etmesi

24. Kur’an’ı Kerim’in 23 yıllık süre boyunca azar azar indirilmesi, aşağıdakilerden hangisini kolaylaştırmamıştır?

- A) Ezberlenmesini
- B) Yazıya geçirilmesini
- C) Kopyalarının yazılıp çeşitli ülkelere gönderilmesini
- D) Emir ve yasaklarının kavranıp hayata geçirilmesini

25. “Sen af yolunu tut. İyiliği emret ve cahillerden yüz çevir.” (A’raf suresi, 199. ayet)

Bu ayet Kur’an’da yer alan konulardan hangisiyle ilgilidir?

- A) Ahlak
- B) İbadet
- C) İnanç
- D) Dua

**DİN KÜLTÜRÜ VE AHLAK BİLGİSİ DERSİNİ OKUMAYANLAR, AŞAĞIDAKİ SOSYAL BİLGİLER SORULARINI CEVAPLAYACAKLAR. DİN KÜLTÜRÜ VE AHLAK BİLGİSİ DERSİNİ OKUYANLAR CEVAPLAMAYACAKLAR.**

21. Tarih Öncesi Çağları araştıran bir tarihçi aşağıda belirtilen bilim dallarının hangisinden daha çok yararlanır?

- A) Filoloji
- B) Arkeoloji
- C) Paleografya
- D) Nümizmatik

22. Türkiye Selçuklu Devleti zamanında yapılan;

- I- Köseadağ
  - II- Miryokefalon
  - III- Yassıçimen
- savaşlarının kronolojik sırası, aşağıdakilerden hangisinde doğru olarak verilmiştir?

- A) III – II – I
- B) I – II – III
- C) II – I – III
- D) II – III – I

23. I- Türk adını, devlet adı olarak ilk kez kullandılar.  
II- İlk Türk ordu sistemini kurdular.  
III- İlk Türk alfabesini geliştirdiler.  
IV- İlk kez yerleşik yaşama geçtiler.

Yukarıda verilen özelliklerden hangileri Göktürklerle aittir?

- A) Yalnız III  
B) I – III  
C) I – IV  
D) II – III – IV

24. Aynı tarım bitkisi Toros sıradağlarının güneye bakan yamaçlarında kuzeye bakan yamaçlarına göre daha erken olgunlaşmaktadır.

Bu durumun temel sebebi aşağıdakilerden hangisidir?

- A) Kuzeye bakan yamaçların deniz etkisinden uzak olması  
B) Güneye bakan yamaçlarda tarım bitkisi çeşidinin fazla olması  
C) Güney yamaçların daha fazla güneş enerjisi alması  
D) Kuzey yamaçlardaki bitki örtüsünün daha gür ve sık olması

25. • Geniş tabanlı vadide bükümler yaparak akan,  
• Aşındırma ve taşıma gücü azalan.  
bir akarsu için aşağıdakilerden hangisi söylenebilir?

- A) Yatak eğiminin azaldığı  
B) Rejiminin düzenli olduğu  
C) Kapalı havzada yer aldığı  
D) Debisinin arttığı

TEST BİTTİ.  
CEVAPLARINIZI KONTROL EDİNİZ.

Soracağınız bir şey var mı? Varsa şimdi sorunuz; sınav başladıktan sonra sorularınıza cevap verilmeyecektir. Hazır mısınız?

Sınav, okulun bütün salonlarında aynı anda başlayacağı için başlama zilini beraberce bekleyelim.

**Hepinize başarılar dileriz.**

**(Salon başkanı başlama ve bitiş saatini tahtaya yazacaktır.)**

**Bu soru kitapçığının her hakkı saklıdır. Hangi amaçla olursa olsun, kitapçığın tamamının veya bir kısmının Millî Eğitim Bakanlığı Eğitim Teknolojileri Genel Müdürlüğünün yazılı izni olmadan kopya edilmesi, fotoğraflarının çekilmesi, bilgisayar ortamına alınması, herhangi bir yolla çoğaltılması, yayımlanması veya başka bir amaçla kullanılması yasaktır. Bu yasağa uymayanlar, doğabilecek cezai sorumluluğu ve kitapçığın hazırlanmasındaki malî külfeti peşinen kabullenmiş sayılır.**